

# Alubos



Детальную информацию об изделии Вы найдёте по адресу:  
[www.bopla.de](http://www.bopla.de)



- 3 варианта профилей
- 9 поперечных сечений профилей
- Стандартные длины имеются на складе
- Специальные длины могут поставляться краткосрочно
- Функциональная замыкающая крышка, отлитая из алюминия под давлением
- Хорошая ЭМС-экранизация
- Дизайнерские уплотнения в 5 цветах
- Обширная дополнительная оснастка

#### Цвет:

Черный янтарь, похоже на RAL 9005; специальные цвета - по запросу

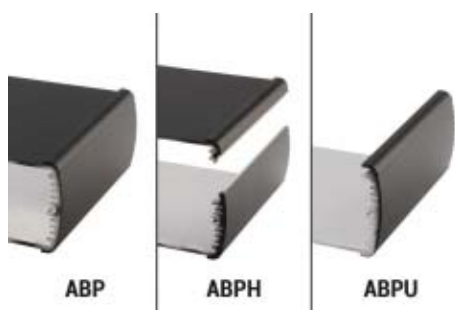
#### Класс защиты:

ABP, ABPH: до IP 65/DIN EN 60529; ABPU: IP 40/DIN EN 60529

#### Материал корпуса:

Прессованные профили: Al Mg Si 0,5 с порошковым покрытием; крышка, литая под давлением, GD Al Si 12 с порошковым покрытием, уплотнение TPE (термоэластопласт); детали см. в Технических данных

## Универсальный корпус из алюминиевого профиля с классом защиты IP 65



Благодаря различным длинам и вариантам профиля - закрытому (ABP), горизонтально разделённому (ABPH) или открытому с одной стороны (ABPU) - для каждого применения есть подходящий корпус.



Углублённые стороны профиля могут использоваться для монтажа плёночных клавиатур. Боковые поверхности имеют эргономичное оформление.



Хорошая ЭМС-защита благодаря контактным поверхностям, которые обеспечивают контакт между крышкой и профилем. Для более высокого уровня защиты имеются ЭМС-уплотнения.



Замыкающая крышка ABD с утопленной поверхностью для установки фасадных плёнок или плёночных клавиатур.



Монтажная крышка ABM...AL - с углублённой монтажной поверхностью. Чтобы обеспечить класс защиты IP 65, нащёлкивается алюминиевая крышка с уплотнением.



ABM...SAL - Альтернативно можно заказать и монтажную крышку с алюминиевой дверкой на шарнирах, IP 65



Монтажная крышка ABM...IR - с углублённой монтажной поверхностью. Чтобы обеспечить класс защиты IP 65 нащёлкивается пластмассовый колпачок, пропускающий инфракрасные лучи.

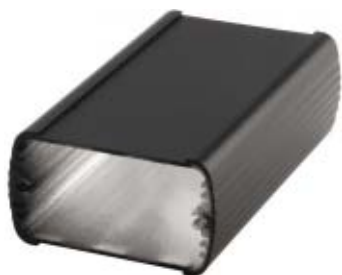


DI... - Все крышки включают чёрное уплотнение. Цветные уплотнения, а также ЭМС-уплотнение или уплотнение UL 94 V0 доступны опционально.



Опционально можно приобрести различные компоненты дополнительной оснастки, например, настенные накладки, установочные элементы и рукоятки.

## Alubos 600 | профили корпусов



### Профили корпусов, закрытые

Модель	№ заказа	A	B	C
ABP 600-0100	<b>84060100</b>	57	32	100
ABP 600-0150	<b>84060150</b>	57	32	150
ABP 600-0200	<b>84060200</b>	57	32	200
ABP 600-1000	<b>84060000</b>	57	32	1000

Объем поставки: профиль корпуса

Указание: «С» соответствует длине профиля. Специальные длины по запросу.

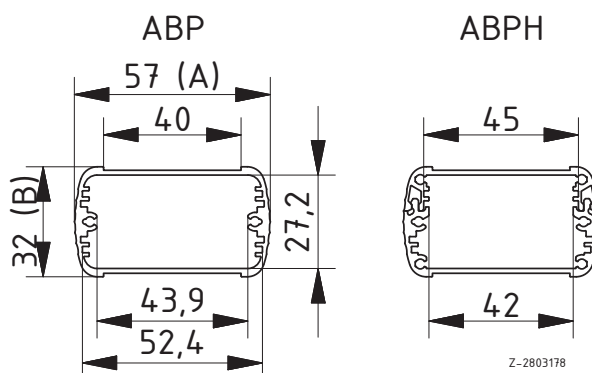


### Профили корпусов, горизонтально разделённые

Модель	№ заказа	A	B	C
ABPH 600-0100	<b>84066100</b>	57	32	100
ABPH 600-0150	<b>84066150</b>	57	32	150
ABPH 600-0200	<b>84066200</b>	57	32	200
ABPH 600-1000	<b>84066001</b>	57	32	1000

Объем поставки: профиль корпуса, из 2 частей, включая уплотнение профиля

Указание: «С» соответствует длине профиля. Специальные длины по запросу.



\* = поставляется по запросу

# Alubos 800 | профили корпусов

## Профили корпусов, закрытые

Модель	№ заказа	A	B	C
ABP 800-0100	<b>84080100</b>	82	32	100
ABP 800-0150	<b>84080150</b>	82	32	150
ABP 800-0200	<b>84080200</b>	82	32	200
ABP 800-1000	<b>84080000</b>	82	32	1000

Объём поставки: профиль корпуса

Указание: «С» соответствует длине профиля. Специальные длины по запросу.

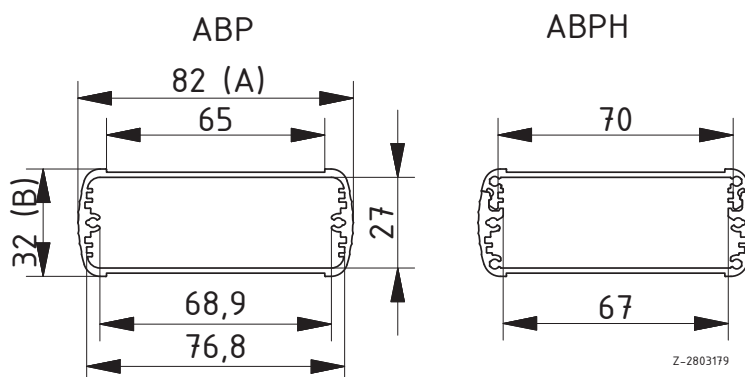


## Профили корпусов, горизонтально разделённые

Модель	№ заказа	A	B	C
ABPH 800-0100	<b>84086100</b>	82	32	100
ABPH 800-0150	<b>84086150</b>	82	32	150
ABPH 800-0200	<b>84086200</b>	82	32	200
ABPH 800-1000	<b>84086001</b>	82	32	1000

Объём поставки: профиль корпуса, из 2 частей, включая уплотнение профиля

Указание: «С» соответствует длине профиля. Специальные длины по запросу.



Дополнительную оснастку см в конце главы.

## Alubos 820 - профили корпусов | Enclosure profiles

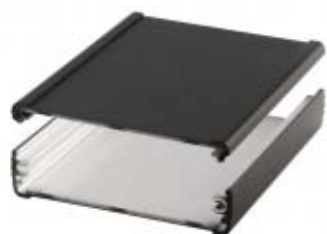


### Профили корпусов, закрытые

Модель	№ заказа	A	B	C
ABP 820-0100	<b>84820100</b>	82	22	100
ABP 820-0150	<b>84820150</b>	82	22	150
ABP 820-0200	<b>84820200</b>	82	22	200
ABP 820-1000	<b>84820000</b>	82	22	1000

Объём поставки: профиль корпуса

Указание: «С» соответствует длине профиля. Специальные длины по запросу.



### Профили корпусов, горизонтально разделённые

Модель	№ заказа	A	B	C
ABPH 820-0100	<b>84826100</b>	82	22	100
ABPH 820-0150	<b>84826150</b>	82	22	150
ABPH 820-0200	<b>84826200</b>	82	22	200
ABPH 820-1000	<b>84826000</b>	82	22	1000

Объём поставки: профиль корпуса, из 2 частей, включая уплотнение профиля

Указание: «С» соответствует длине профиля. Специальные длины по запросу.

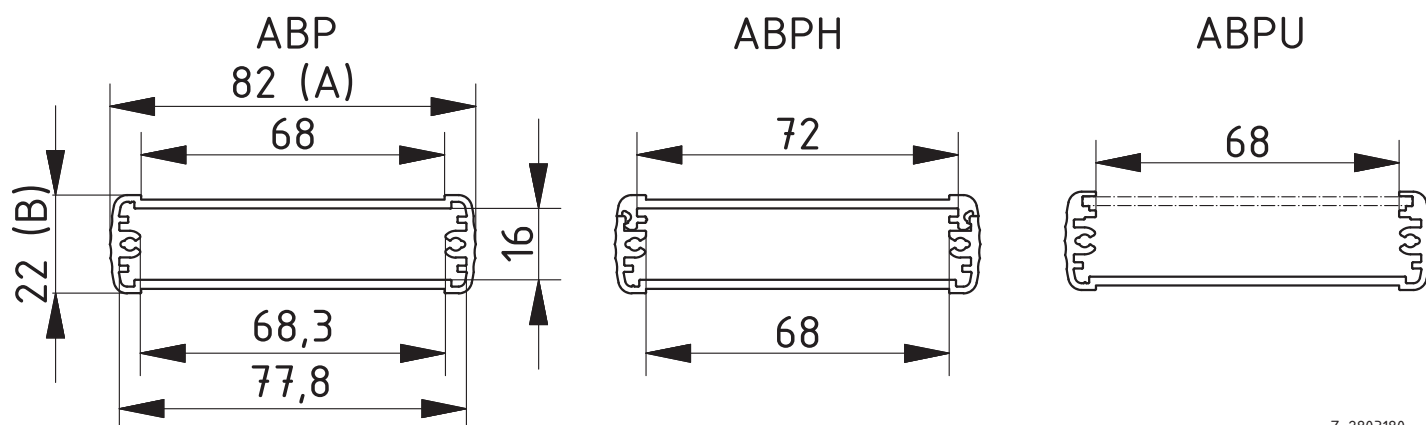


### Профили корпусов, открытые с одной стороны

Модель	№ заказа	A	B	C
ABPU 820-0100	<b>84827100</b>	82	22	100
ABPU 820-0150	<b>84827150</b>	82	22	150
ABPU 820-0200	<b>84827200</b>	82	22	200
ABPU 820-1000	<b>84827000</b>	82	22	1000

Объём поставки: профиль корпуса. Переднюю плату для ABPU просьба заказывать отдельно

Указание: «С» соответствует длине профиля. Специальные длины по запросу.



\* = поставляется по запросу

# Alubos 1000 | профили корпусов

## Профили корпусов, закрытые

Модель	№ заказа	A	B	C
ABP 1000-0100	<b>84100100</b>	106	32	100
ABP 1000-0150	<b>84100150</b>	106	32	150
ABP 1000-0200	<b>84100200</b>	106	32	200
ABP 1000-1000	<b>84100000</b>	106	32	1000

Объём поставки: профиль корпуса

Указание: «С» соответствует длине профиля. Специальные длины по запросу.

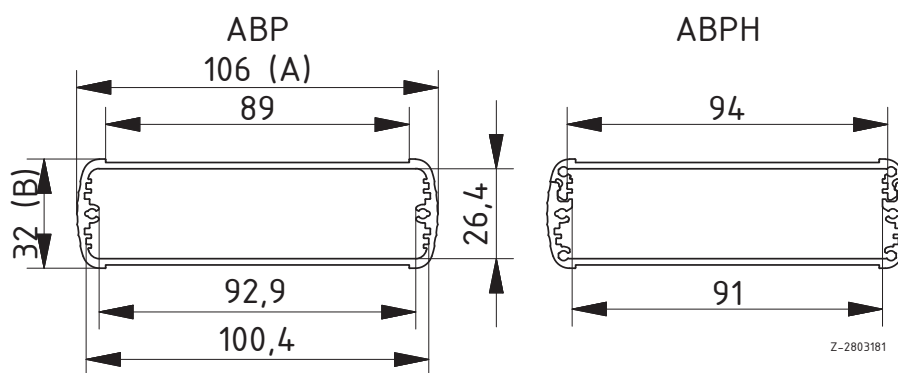


## Профили корпусов, горизонтально разделённые

Модель	№ заказа	A	B	C
ABPH 1000-0100	<b>84106100</b>	106	32	100
ABPH 1000-0150	<b>84106150</b>	106	32	150
ABPH 1000-0200	<b>84106200</b>	106	32	200
ABPH 1000-1000	<b>84106001</b>	106	32	1000

Объём поставки: профиль корпуса, из 2 частей, включая уплотнение профиля

Указание: «С» соответствует длине профиля. Специальные длины по запросу.



Дополнительную оснастку см в конце главы.

## Alubos 1040 | профили корпусов



### Профили корпусов, закрытые

Модель	№ заказа	A	B	C
ABP 1040-0100	<b>84040100</b>	108	42	100
ABP 1040-0150	<b>84040150</b>	108	42	150
ABP 1040-0200	<b>84040200</b>	108	42	200
ABP 1040-1000	<b>84040000</b>	108	42	1000

Объём поставки: профиль корпуса

Указание: «С» соответствует длине профиля. Специальные длины по запросу.



### Профили корпусов, горизонтально разделённые

Модель	№ заказа	A	B	C
ABPH 1040-0100	<b>84046100</b>	108	42	100
ABPH 1040-0150	<b>84046150</b>	108	42	150
ABPH 1040-0200	<b>84046200</b>	108	42	200
ABPH 1040-1000	<b>84046000</b>	108	42	1000

Объём поставки: профиль корпуса, из 2 частей, включая уплотнение профиля

Указание: «С» соответствует длине профиля. Специальные длины по запросу.

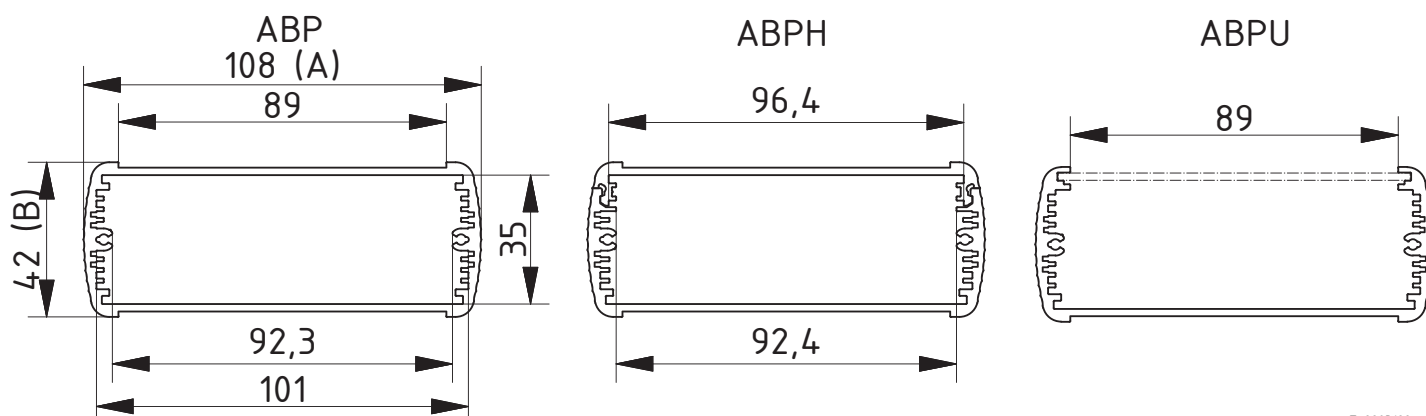


### Профили корпусов, открытые с одной стороны

Модель	№ заказа	A	B	C
ABPU 1040-0100	<b>84047100</b>	108	42	100
ABPU 1040-0150	<b>84047150</b>	108	42	150
ABPU 1040-0200	<b>84047200</b>	108	42	200
ABPU 1040-1000	<b>84047000</b>	108	42	1000

Объём поставки: профиль корпуса. Переднюю плату для ABPU просьба заказывать отдельно

Указание: «С» соответствует длине профиля. Специальные длины по запросу.



\* = поставляется по запросу

# Alubos 1300 | профили корпусов

## Профили корпусов, закрытые

Модель	№ заказа	A	B	C
ABP 1300-0100	<b>84130100</b>	138	34	100
ABP 1300-0150	<b>84130150</b>	138	34	150
ABP 1300-0200	<b>84130200</b>	138	34	200
ABP 1300-1000	<b>84130000</b>	138	34	1000

Объём поставки: профиль корпуса

Указание: «С» соответствует длине профиля. Специальные длины по запросу.



## Профили корпусов, горизонтально разделённые

Модель	№ заказа	A	B	C
ABPH 1300-0100	<b>84136100</b>	138	34	100
ABPH 1300-0150	<b>84136150</b>	138	34	150
ABPH 1300-0200	<b>84136200</b>	138	34	200
ABPH 1300-1000	<b>84136000</b>	138	34	1000

Объём поставки: профиль корпуса, из 2 частей, включая уплотнение профиля

Указание: «С» соответствует длине профиля. Специальные длины по запросу.

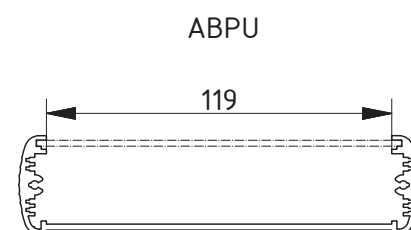
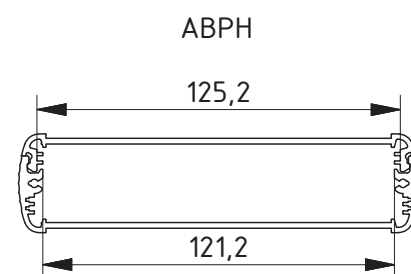
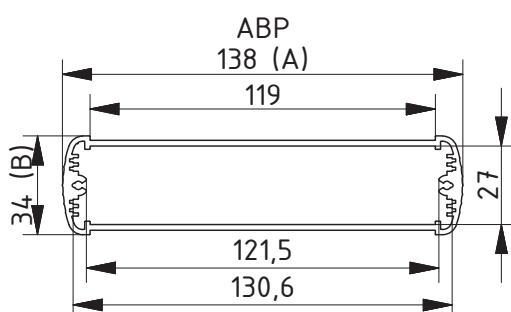


## Профили корпусов, открытые с одной стороны

Модель	№ заказа	A	B	C
ABPU 1300-0100	<b>84137100</b>	138	34	100
ABPU 1300-0150	<b>84137150</b>	138	34	150
ABPU 1300-0200	<b>84137200</b>	138	34	200
ABPU 1300-1000	<b>84137000</b>	138	34	1000

Объём поставки: профиль корпуса. Переднюю плату для ABPU просьба заказывать отдельно

Указание: «С» соответствует длине профиля. Специальные длины по запросу.



Дополнительную оснастку см в конце главы.



## Alubos 1600 | профили корпусов

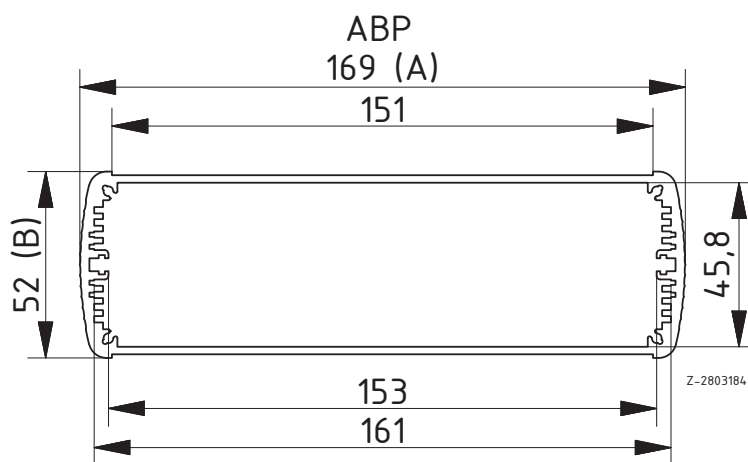


Профили корпусов, закрытые

Модель	№ заказа	A	B	C
ABP 1600-0100	<b>84160100</b>	169	52	100
ABP 1600-0150	<b>84160150</b>	169	52	150
ABP 1600-0200	<b>84160200</b>	169	52	200
ABP 1600-1000	<b>84160001</b>	169	52	1000

Объем поставки: профиль корпуса

Указание: «С» соответствует длине профиля. Специальные длины по запросу.



\* = поставляется по запросу

# Alubos 1680 | профили корпусов

## Профили корпусов, закрытые

Модель	№ заказа	A	B	C
ABP 1680-0100	<b>84680100</b>	169	82	100
ABP 1680-0150	<b>84680150</b>	169	82	150
ABP 1680-0200	<b>84680200</b>	169	82	200
ABP 1680-1000	<b>84680000</b>	169	82	1000

Объём поставки: профиль корпуса

Указание: «С» соответствует длине профиля. Специальные длины по запросу.



## Профили корпусов, горизонтально разделённые

Модель	№ заказа	A	B	C
ABPH 1680-0100	<b>84686100</b>	169	82	100
ABPH 1680-0150	<b>84686150</b>	169	82	150
ABPH 1680-0200	<b>84686200</b>	169	82	200
ABPH 1680-1000	<b>84686000</b>	169	82	1000

Объём поставки: профиль корпуса, из 2 частей, включая уплотнение профиля

Указание: «С» соответствует длине профиля. Специальные длины по запросу.

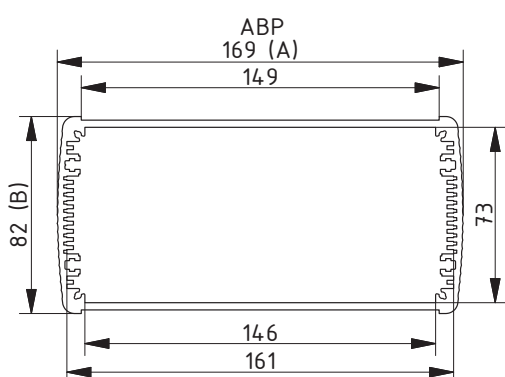


## Профили корпусов, открытые с одной стороны

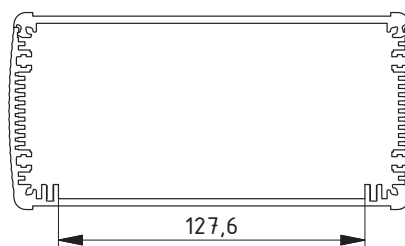
Модель	№ заказа	A	B	C
ABPU 1680-0100	<b>84687100</b>	169	82	100
ABPU 1680-0150	<b>84687150</b>	169	82	150
ABPU 1680-0200	<b>84687200</b>	169	82	200
ABPU 1680-1000	<b>84687000</b>	169	82	1000

Объём поставки: профиль корпуса. Переднюю плату для ABPU просьба заказывать отдельно

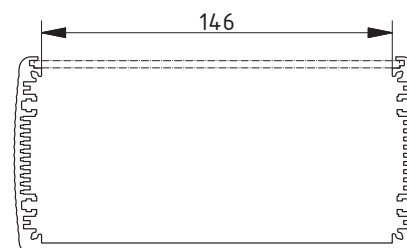
Указание: «С» соответствует длине профиля. Специальные длины по запросу.



ABPH



ABPU



Дополнительную оснастку см в конце главы.

## Alubos 2070 | профили корпусов

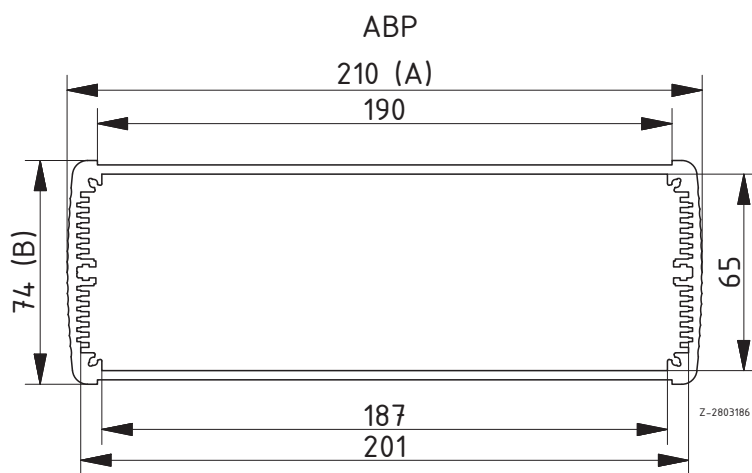


Профили корпусов, закрытые

Модель	№ заказа	A	B	C
ABP 2070-0100	<b>84207100</b>	210	74	100
ABP 2070-0150	<b>84207150</b>	210	74	150
ABP 2070-0200	<b>84207200</b>	210	74	200
ABP 2070-1000	<b>84207000</b>	210	74	1000

Объем поставки: профиль корпуса

Указание: «С» соответствует длине профиля. Специальные длины по запросу.



\* = поставляется по запросу

## Alubos | дополнительная оснастка

### Замыкающая крышка

Модель	№ заказа	Указание
ABD 600	<b>84061000</b>	Для АВ 600
ABD 800	<b>84081000</b>	Для АВ 800
ABD 820	<b>84821000</b>	Для АВ 820
ABD 1000	<b>84101000</b>	Для АВ 1000
ABD 1040	<b>84041000</b>	Для АВ 1040
ABD 1300	<b>84131000</b>	Для АВ 1300
ABD 1600	<b>84161000</b>	Для АВ 1600
ABD 1680	<b>84168100</b>	Для АВ 1680
ABD 2070	<b>84271000</b>	Для АВ 2070

Объём поставки: Крышка, чёрное уплотнение, винты, чёрные крышечки покрытия винтов



### Монтажная крышка со съёмной алюминиевой крышкой

Модель	№ заказа	Указание
ABM 600 AL	<b>84062000</b>	Для АВ 600
ABM 800 AL	<b>84082000</b>	Для АВ 800
ABM 1000 AL	<b>84102000</b>	Для АВ 1000
ABM 1040 AL	<b>84042000</b>	Для АВ 1040
ABM 1300 AL	<b>84132000</b>	Для АВ 1300

Объём поставки: Монтажная крышка, алюминиевая профильная крышка, чёрное уплотнение, винты, чёрные крышечки покрытия винтов



### Монтажная крышка с алюминиевой дверкой на шарнире

Модель	№ заказа	Указание
ABM 600 SAL	<b>84064000</b>	Для АВ 600
ABM 800 SAL	<b>84084000</b>	Для АВ 800
ABM 1000 SAL	<b>84104000</b>	Для АВ 1000
ABM 1040 SAL	<b>84044000</b>	Для АВ 1040
ABM 1300 SAL	<b>84134000</b>	Для АВ 1300

Объём поставки: Монтажная крышка, алюминиевая дверка на шарнирах, чёрное уплотнение, винты, чёрные крышечки покрытия винтов



### Монтажная крышка со съёмной алюминиевой крышкой и батарейным отсеком для блока питания 9 В

Модель	№ заказа	Указание
ABM 600 AL BE	<b>84062100</b>	Для АВ 600
ABM 800 AL BE	<b>84082100</b>	Для АВ 800
ABM 1000 AL BE	<b>84102100</b>	Для АВ 1000

Объём поставки: Монтажная крышка, алюминиевая профильная крышка, батарейный отсек для блока питания 9 В (6LR61, 6AM6, 522), чёрное уплотнение, винты, чёрные крышечки покрытия винтов

Указание: Другие отсеки для батареек могут быть поставлены по запросу.



### Монтажная крышка с алюминиевой дверкой на шарнире и батарейным отсеком для блока питания 9 В

Модель	№ заказа	Указание
ABM 600 SAL-BE	<b>84064100</b>	Для АВ 600
ABM 800 SAL-BE	<b>84084100</b>	Для АВ 800
ABM 1000 SAL-BE	<b>84104100</b>	Для АВ 1000

Объём поставки: Монтажная крышка, алюминиевая дверка на шарнирах, батарейный отсек для блока питания 9 В (6LR61, 6AM6, 522), чёрное уплотнение, винты, чёрные крышечки покрытия винтов

Указание: Другие отсеки для батареек могут быть поставлены по запросу.



## Alubos | дополнительная оснастка



Монтажная крышка с пластмассовой крышкой, пропускающей инфракрасные лучи

Модель	№ заказа	Указание
ABM 600 IR	<b>84063000</b>	Для АВ 600
ABM 800 IR	<b>84083000</b>	Для АВ 800
ABM 1000 IR	<b>84103000</b>	Для АВ 1000

Объём поставки: Монтажная крышка, пластмассовая крышка, пропускающая инфракрасные лучи, чёрное уплотнение, винты, чёрные крышечки покрытия винтов

Указание: Другие отсеки для батареек могут быть поставлены по запросу.



Монтажная крышка с пластмассовой крышкой, пропускающей инфракрасные лучи, и батарейным отсеком для блока питания 9 В

Модель	№ заказа	Указание
ABM 600 IR BE	<b>84063100</b>	Для АВ 600
ABM 800 IR BE	<b>84083100</b>	Для АВ 800
ABM 1000 IR BE	<b>84103100</b>	Для АВ 1000

Объём поставки: Монтажная крышка, пластмассовая крышка, пропускающая инфракрасные лучи, батарейный отсек для блока питания 9 В (6LR61, 6AM6, 522), чёрное уплотнение, винты, чёрные крышечки покрытия винтов

Указание: Другие отсеки для батареек могут быть поставлены по запросу.



Противоударные уплотнения огненно-красного

Модель	№ заказа	Указание
DI-S 1040-3000	<b>84200430</b>	для АВD 1040

Объём поставки: 2 уплотнений



ЭМС-уплотнения

Модель	№ заказа	Указание
DI 600-EMV	<b>84200615</b>	Для АВ 600
DI 800-EMV	<b>84200815</b>	Для АВ 800
DI 820-EMV	<b>84208215</b>	Для АВ 820
DI 1000-EMV	<b>84201015</b>	Для АВ 1000
DI 1040-EMV	<b>84200415</b>	Для АВ 1040
DI 1300-EMV	<b>84201315</b>	Для АВ 1300
DI 1600-EMV	<b>84201615</b>	Для АВ 1600
DI 1680-EMV	<b>84206815</b>	Для АВ 1680
DI 2070-EMV	<b>84202715</b>	Для АВ 2070

Объём поставки: 10 уплотнений



Уплотнения цвета синий ультрамарин

Модель	№ заказа	Указание
DI 600-5002	<b>84200614</b>	Для АВ 600
DI 800-5002	<b>84200814</b>	Для АВ 800
DI 820-5002	<b>84208214</b>	Для АВ 820
DI 1000-5002	<b>84201014</b>	Для АВ 1000
DI 1040-5002	<b>84200414</b>	Для АВ 1040
DI 1300-5002	<b>84201314</b>	Для АВ 1300
DI 1600-5002	<b>84201614</b>	Для АВ 1600
DI 1680-5002	<b>84206814</b>	Для АВ 1680
DI 2070-5002	<b>84202714</b>	Для АВ 2070

Объём поставки: 10 уплотнений

\* = поставляется по запросу

## Alubos | дополнительная оснастка

### Уплотнения огненно-красного цвета

Модель	№ заказа	Указание
DI 600-3000	84200611	Для АВ 600
DI 800-3000	84200811	Для АВ 800
DI 820-3000	84208211	Для АВ 820
DI 1000-3000	84201011	Для АВ 1000
DI 1040-3000	84200411	Для АВ 1040
DI 1300-3000	84201311	Для АВ 1300
DI 1600-3000	84201616	Для АВ 1600
DI 1680-3000	84206811	Для АВ 1680
DI 2070-3000	84202711	Для АВ 2070

Объём поставки: 10 уплотнений



### Уплотнения рапсово-жёлтые

Модель	№ заказа	Указание
DI 600-1021	84200612	Для АВ 600
DI 800-1021	84200812	Для АВ 800
DI 820-1021	84208212	Для АВ 820
DI 1000-1021	84201012	Для АВ 1000
DI 1040-1021	84200412	Для АВ 1040
DI 1300-1021	84201312	Для АВ 1300
DI 1600-1021	84201612	Для АВ 1600
DI 1680-1021	84206812	Для АВ 1680
DI 2070-1021	84202712	Для АВ 2070

Объём поставки: 10 уплотнений



### Уплотнения патиново-зелёные

Модель	№ заказа	Указание
DI 600-6000	84200613	Для АВ 600
DI 800-6000	84200813	Для АВ 800
DI 820-6000	84208213	Для АВ 820
DI 1000-6000	84201013	Для АВ 1000
DI 1040-6000	84200413	Для АВ 1040
DI 1300-6000	84201313	Для АВ 1300
DI 1600-6000	84201613	Для АВ 1600
DI 1680-6000	84206813	Для АВ 1680
DI 2070-6000	84202713	Для АВ 2070

Объём поставки: 10 уплотнений



### Уплотнения UL 94 V0

Модель	№ заказа	Указание
DI 600-V0	84200619*	Для АВ 600
DI 800-V0	84200819*	Для АВ 800
DI 820-V0	84208219*	Для АВ 820
DI 1000-V0	84201019*	Для АВ 1000
DI 1040-V0	84200419*	Для АВ 1040
DI 1300-V0	84201319*	Для АВ 1300
DI 1600-V0	84201619*	Для АВ 1600
DI 1680-V0	84206819*	Для АВ 1680
DI 2070-V0	84202719*	Для АВ 2070

Объём поставки: 10 уплотнений



## Alubos | дополнительная оснастка



### Настенные наклейки, стальной лист

Модель	№ заказа	Указание
AB-WL	<b>84005000</b>	Для AB 600/800/1000/1300
AB-WL1	<b>84006001</b>	Для AB 820
AB-WL2	<b>84007000</b>	Для AB 1040
AB-WL 3	<b>84008000</b>	Для BOS 1600/1680/2070

Объём поставки: настенные наклейки, уплотнительные кольца, винты



### Настенные наклейки, переставляемые, стальной лист

Модель	№ заказа	Указание
AB-600 WLV	<b>84065000</b>	Для AB 600
AB-800 WLV	<b>84085000</b>	Для AB 800/820
AB-1000 WLV	<b>84105000</b>	Для AB 1000/1040

Объём поставки: 2 настенные наклейки, верхние части, 2 настенные наклейки, нижние части, 2 метрических винта, 2 стопорные шайбы, 4 уплотнительных кольца, 4 винта длиной 18 мм для крышки ABD, 4 винта длиной 22 мм для крышки ABM

Указание: Возможна установка под углом от 0° до 90° (для AB 1040 - до 80°).



### Рукоятка / установочная скоба, откидная

Модель	№ заказа	Указание
AB 1600 HS	<b>84162000</b>	Для AB 1600/1680
AB 2000 HS	<b>84200000</b>	Для AB 2070

Объём поставки: боковые части рукоятки (РА6), профиль (алюминий), уплотнения, винты

Указание: Жёсткие точки фиксации ручки 30°. Требуемая обработка, а также исполнения для крепления к крышкам - по запросу. Максимальная нагрузка составляет 300 Н.



### Передние платы, алюминий, прозрачно анодированный

Модель	№ заказа	Указание
ABPU 820-0100 FP2	<b>84828100</b>	Для ABPU 820-0100, 2 mm
ABPU 820-0150 FP2	<b>84828150</b>	Для ABPU 820-0150, 2 mm
ABPU 820-0200 FP2	<b>84828200</b>	Для ABPU 820-0200, 2 mm
ABPU 820-1000 FP2	<b>84828000</b>	Для ABPU 820-1000, 2 mm
ABPU 1040-0100 FP2	<b>84048100</b>	Для ABPU 1040-0100, 2 mm
ABPU 1040-0150 FP2	<b>84048150</b>	Для ABPU 1040-0150, 2 mm
ABPU 1040-0200 FP2	<b>84048200</b>	Для ABPU 1040-0200, 2 mm
ABPU 1040-1000 FP2	<b>84048000</b>	Для ABPU 1040-1000, 2 mm
ABPU 1300-0100 FP2	<b>84138100</b>	Для ABPU 1300-0100
ABPU 1300-0150 FP2	<b>84138150</b>	Для ABPU 1300-0150, 2 mm
ABPU 1300-0200 FP2	<b>84138200</b>	Для ABPU 1300-0200, 2 mm
ABPU 1300-1000 FP2	<b>84138000</b>	Для ABPU 1300-1000, 2 mm
ABPU 1680-0100 FP3	<b>84689100</b>	Для ABPU 1680-0100, 3 mm
ABPU 1680-0150 FP3	<b>84689150</b>	Для ABPU 1680-0150, 3 mm
ABPU 1680-0200 FP3	<b>84689200</b>	Для ABPU 1680-0200, 3 mm
ABPU 1680-1000 FP3	<b>84689000</b>	Для ABPU 1680-1000, 3 mm

Объём поставки: 1 передняя плата

## Alubos | дополнительная оснастка

### Монтажные скобы

Модель	№ заказа	Указание
AB 600 MKL	<b>84006600</b>	Для AB 600
AB 800 MKL	<b>84006400</b>	Для AB 800
AB 1000 MKL	<b>84006500</b>	Для AB 1000
AB-MKL	<b>84006300</b>	Для BOS 600/800/1000

Объём поставки: 1 монтажная скоба (пружинная сталь, нержавеющая)

Указание: Начиная с длины профиля 150 мм, мы рекомендуем использовать две скобы. Для всех исполнений возможен непосредственный настенный монтаж скоб. Покрытие - по запросу. Монтажные скобы для других размеров профилей - по запросу.



### Резиновые ножки, самоклеющиеся, чёрные

Модель	№ заказа	Цвет	Указание
AB - GF	<b>84006700</b>	чёрный	полиуретан, твёрдость по Шору 65-75

Объём поставки: 4 резиновые ножки

